

Benedikt XVI:

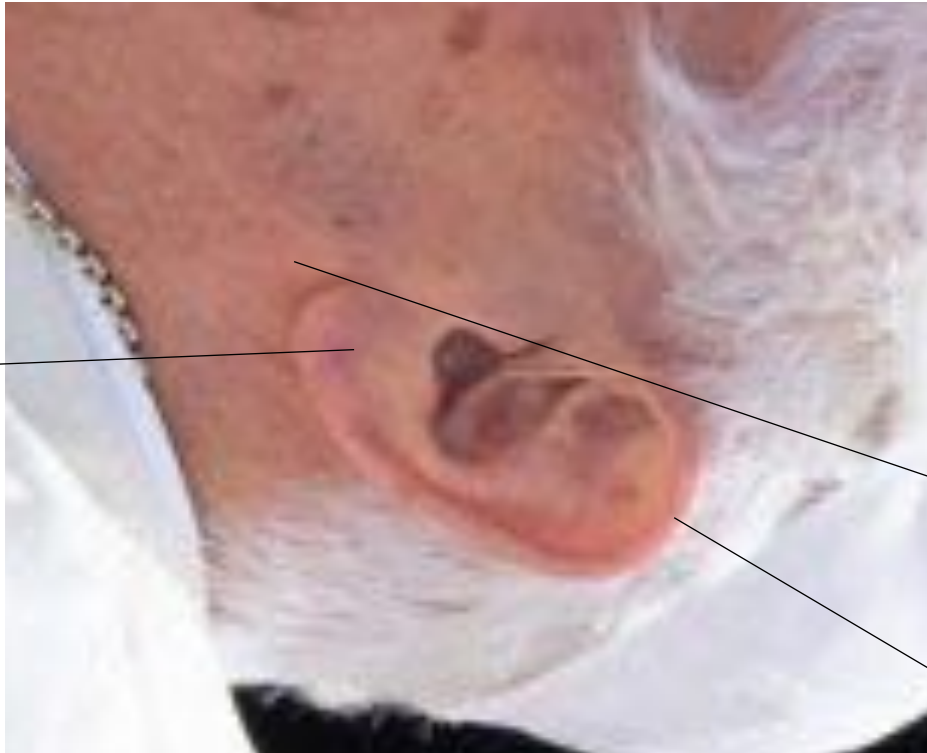
Originalbilder im hohen Alter und tot aufbewahrt:



Die Ohren sind anders geformt:

- Unterschiedliche Größen der Ohrläppchen
- Unterschiedlich geformte obere Ohrmuschel (mal ein großes Rund /mal spitz zulaufend)
- Innere Achse des Ohres ist mal gerade, mal unterteilt in drei Achsen.

Nase und Ohren können sich im hohen Alter zwar noch verändert, aber so viel?





Nase und Kinn sind nicht ganz so auffällig.



